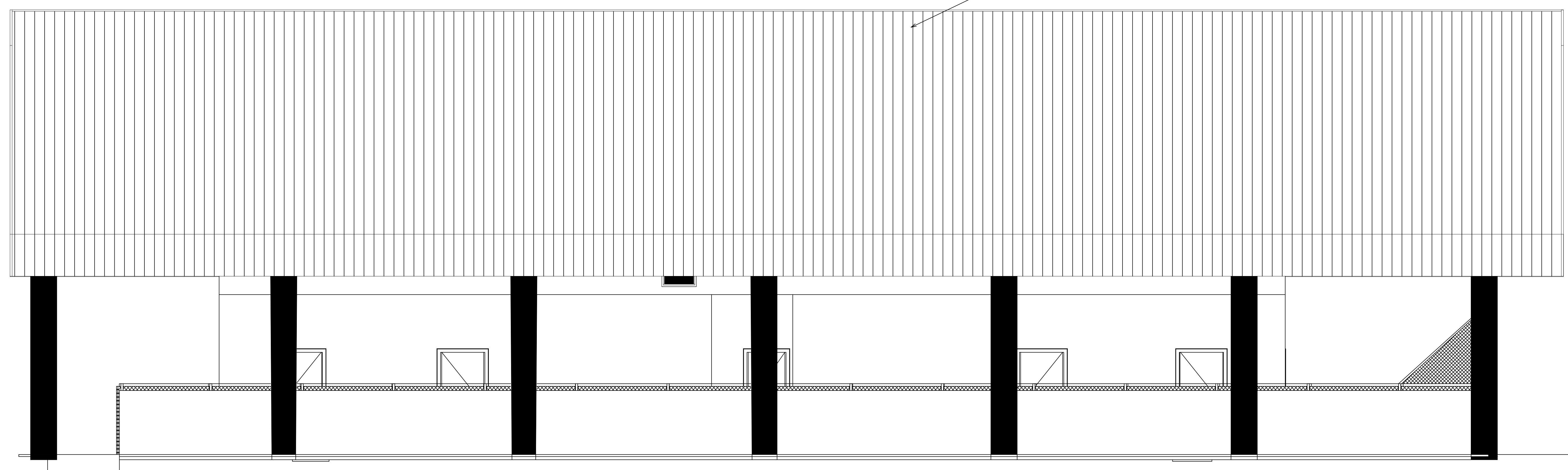


- NOTAS:**
- 1- CONFERIR COTAS NO LOCAL DA EXECUÇÃO ANTES DA FABRICAÇÃO E MONTAGEM DAS PEÇAS METÁLICAS.
  - 2- PARA SOLDAR USAR ELÉTRODO REVESTIDO E 7018 / MIG-MAG ER 7056
  - 3- PARAFUSOS E PORCAS ASTM A 325 - TIPO 1
  - 4- AS COTAS FORAM TIRADAS EM CAMPO DEVENDO SER CONFERIDADA ANTES DA FABRICAÇÃO E MONTAGEM.
  - 5- TRELIÇAMENTO DOS PILARES, DIAGONAIS E MONTANTES POR DENTRO.
  - 6- TRELIÇAMENTO DOS ARCOS, DIAGONAIS E MONTANTES POR FORA.
  - 7- UTILIZAR O CONTRAVENTAMENTO DOS PILARES VX SO NAS EXTREMIDADES.
  - 8- CASO DE DUVIDA CONSULTAR O ENGENHEIRO CALCULISTA.

**PREPARO DA SUPERFÍCIE METÁLICA**

- 1- LIMPEZA MECANICA NORMA SIS - S13
- 2- APLICAR DUAS DEMÃOS DE TINTA EPOXI MASTIC CURADO COM POLIAMIDA SENDO A 1ª DEMÃO PIGMENTADA COM ALUMÍNIO E A 2ª DEMÃO NA COR DO ACABAMENTO FINAL (TIPO OXIBAR E/OU SUMASTIC), COM ESPESSURA DA PELÍCULA SECA TOTAL APLICADA DE 240MC.

TELHA ONDULADA -  
OND-17 - 0,50 mm - OU SIMILAR  
AÇO PRÉ-PINTADO  
NA COR BRANCA



**FACHADA LATERAL**  
ESCALA 1:125

**QUADRA DE ESPORTE COBERTA**  
**PROJETO ESTRUTURA METÁLICA**  
**PIRINOPOLIS - GO**

APROVADO	PROPRIETÁRIO:
Engº Augusto Almeida da Luz Téc. Civil Hab. de Engenharia CREA 1014115284-0/GO	PREFEITURA MUNICIPAL DE PIRINOPOLIS - GO
AUTOR DO PROJETO:	MICHELE DE MELO CINTRA ENGENHEIRA CIVIL CREA25.337/D-GO
ENDEREÇO:	SETOR CARMO ZONA URBANA DE PIRINOPOLIS - GO

CONTEÚDO:  
DETALHES DA ESTRUTURA METÁLICA  
QUADRO DE FERRAGENS

CONTRATO DE REPASSE:	ESCALA:	DATA:	FOLHA:
	INDICADA	04/2021	2 / 2
COORDENADAS GEOGRÁFICAS:			